



**Marktgemeinde  
Maria Saal**

# Aufhebung Aufschließungsgebiet A01/2026

## Aufhebung Aufschließungsgebiet



Teilbereich A112/2011

## Grundstück(e)

1422/2

## Ausmaß

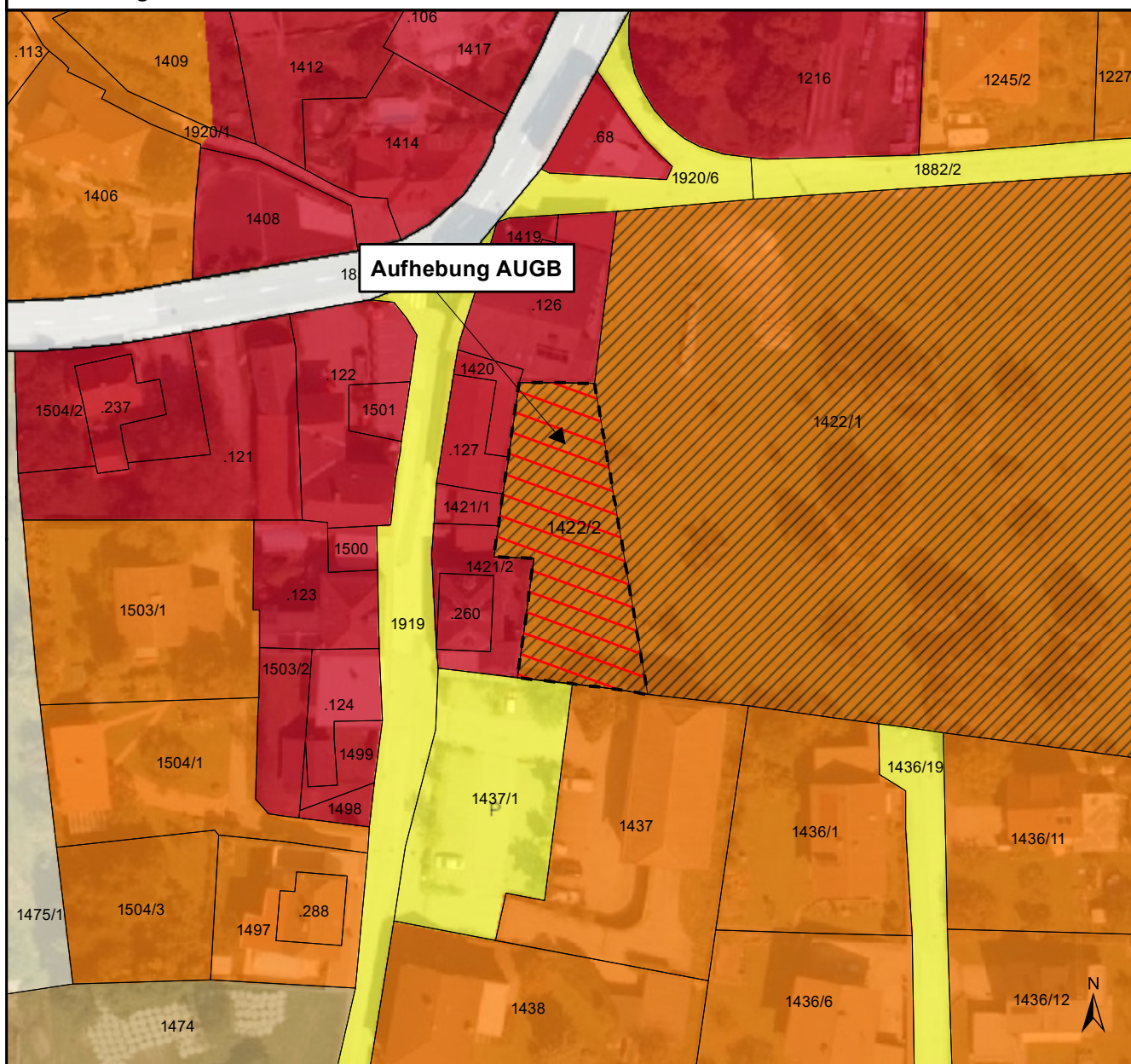
769m<sup>2</sup>

Summe:

769m<sup>2</sup>

**Katastralgemeinde:** 72140 Maria Saal

M 1 : 1.000



Kundmachung von \_\_\_\_.

bis \_\_\_\_.

Gemeinderatsbeschluss vom \_\_\_\_.

Zahl \_\_\_\_

Genehmigungsvermerk:

0 12,5 25 50  
Meter

DKM-Stand: 01/2026  
Völkermarkt, 13.01.2026

  
**Mag. Dr. Silvester Jernej**  
Ingenieurbüro für Raumplanung und Raumordnung

Griffner Straße 16a  
9100 Völkermarkt  
T +43 (0) 42 32 / 37 37 5  
M +43 (0) 650 / 922 47 37  
office@raumplanung-jernej.at  
[www.raumplanung-jernej.at](http://www.raumplanung-jernej.at)

